



Ville de Clichy-sous-Bois

REUSSITE EDUCATIVE

- E.N.S. Cachan
- Rencontre académique Education Prioritaire du 7 mars 2007
- Le partenariat

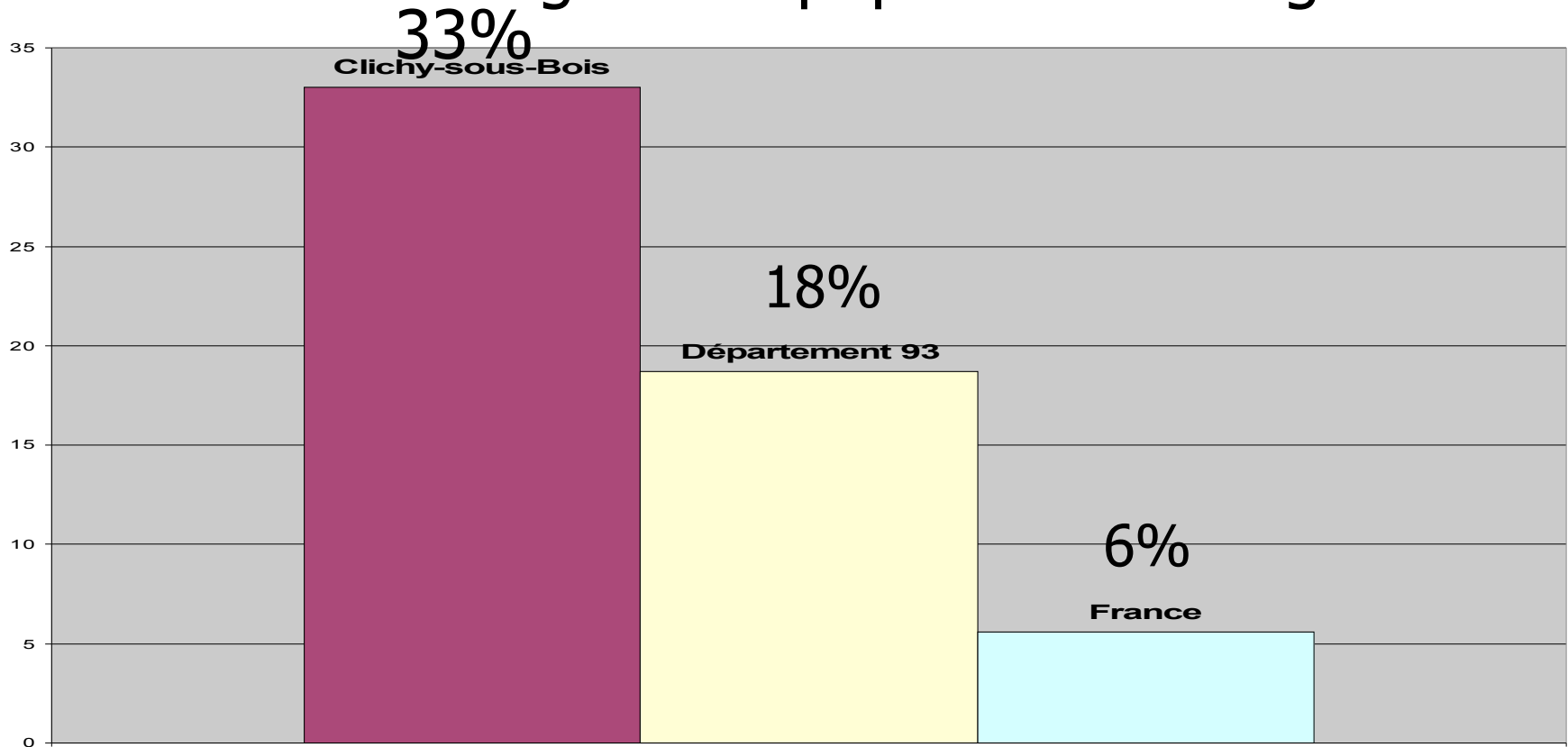


Données démographiques, économiques et sociales

- Nombre d'habitants **28 379**
- **50%** de la population a moins de **25 ans**
- **40%** de la population a moins de **19 ans** contre 24,6% en France
- Un territoire **peu attractif** qui cumule de **nombreux handicaps**

Données démographiques, économiques et sociales

- Pourcentage de la population étrangère





Données démographiques, économiques et sociales

- Plus de 21% des ménages sont constitués de plus de 5 personnes
- Taux de chômage 21%
- 1164 bénéficiaires du RMI au 31/12/05
 - 52% depuis plus de 2 ans
 - 21% depuis plus de 6 ans
 - 49% sont de nationalité étrangère
 - 51% ne sont pas bénéficiaires d'aide au logement
 - 54% ont moins de 40 ans

Les chiffres clés de l'Action Éducative à Clichy-sous-Bois

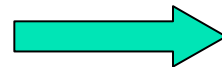
- Enseignement du 1^{er} degré

Nombre d'écoles

Nombre d'élèves

12 écoles maternelles **dont**

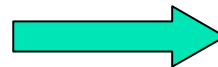
10 classées en **ZEP**



1 719 élèves inscrits

12 écoles élémentaires **dont**

10 classées en **ZEP**



2 703 élèves inscrits

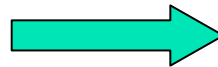
Les chiffres clés de l'Action Éducative à Clichy-sous-Bois

- Enseignement du 2nd degré

3 Collèges classés en ZEP et **1** Lycée

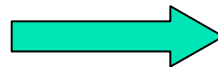
Nombre d'élèves

Collège Romain Rolland



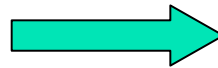
631 élèves inscrits

Collège Robert Doisneau



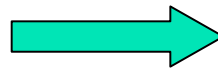
498 élèves inscrits

Collège Louise Michel



766 élèves inscrits

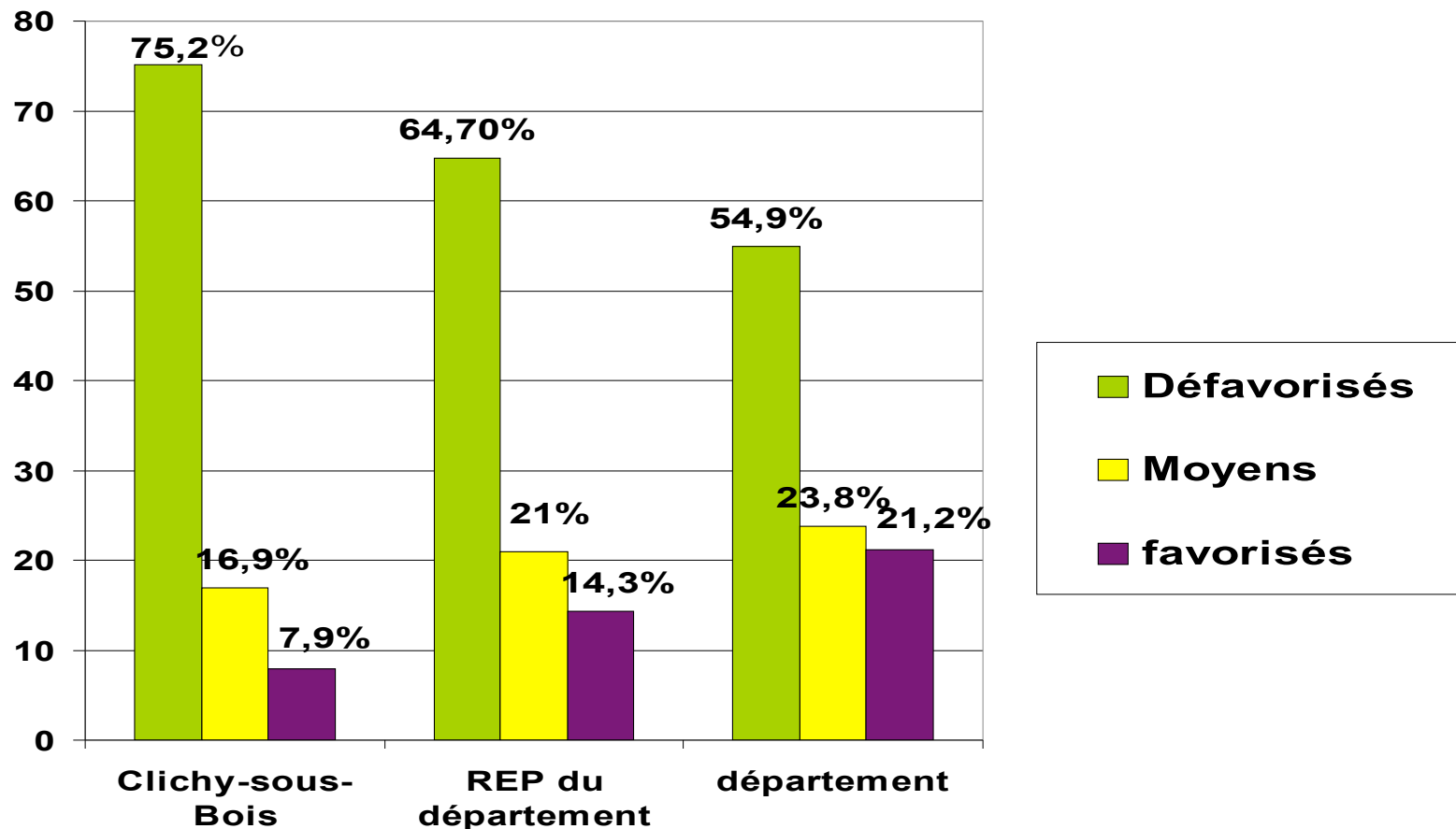
Lycée Alfred Nobel



1 087 élèves inscrits

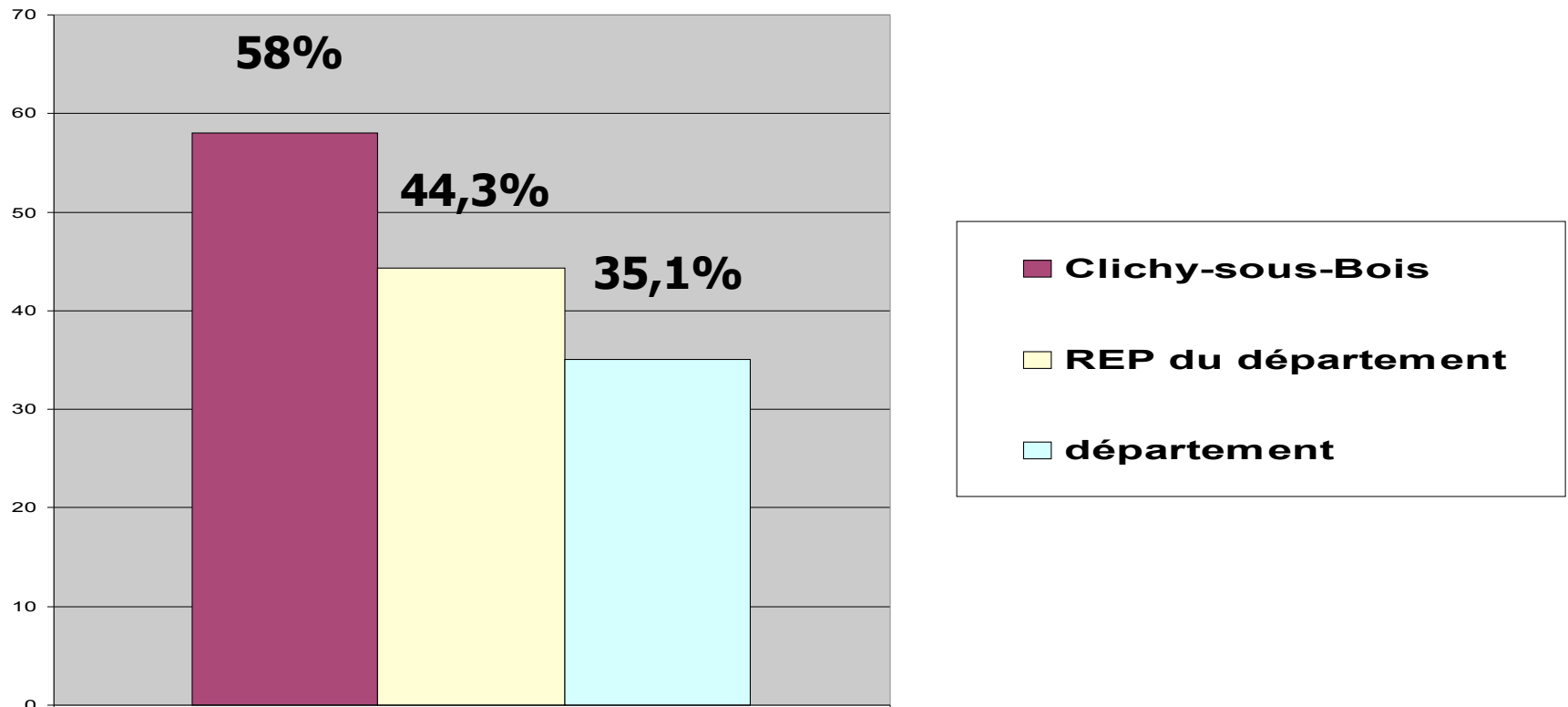
Statistiques de l'Éducation Nationale

- Les CSP en collège – 2005



Statistiques de l'Éducation Nationale

- Part de collégiens boursiers - 2005



Statistiques de l'Éducation Nationale



Retard scolaire de deux ans et plus

En 6^{ème} : 2,4 fois plus que la moyenne départementale

En 3^{ème} : 1,4 fois plus que la moyenne départementale

Evaluation CE2 : Ecart ZEP Clichy et ZEP National

1,3 point de moins en français

11 points de moins en mathématiques

Evaluation 6^{ème} : Ecart collèges de Clichy et ZEP National

1 point de moins en français

2 points de moins en mathématiques

Brevet des collèges :

Sensiblement inférieur au département

Baccalauréat :

Résultats supérieurs à l'Académie en section L et ES

Nettement plus faible que l'Académie en S et égal en STT



Etat des lieux : SANTE

- On compte 18 généralistes sur la commune soit :
 - 8,8 médecins pour 10 000 habitants
 - Pour 15,1 sur le plan départemental

5 médecins spécialistes

- En conséquence le recours aux services de l'hôpital est le plus souvent utilisé en matière de soins aux habitants.



Etat des lieux : SANTE

- Il apparaît aux partenaires que la prévention destinée au public jeune serait nécessaire notamment en ce qui concerne :
 - L'alimentation
 - La fragilité psychique des jeunes adultes et adolescents
 - Les difficultés d'expression
 - Les relations parents/enfants

Les réponses éducatives sur le territoire



- Les 3 collèges et les écoles qui s'y rattachent labellisés « Ambition réussite »
- Des classes de secondes expérimentales créées au lycée A. Nobel à partir de septembre 2006.
- Un partenariat avec les grandes écoles (Polytechnique, IEP de Paris...)
- Une Classe Relais implantée en 2006 sur la ville
- 13 associations effectuant de l'accompagnement scolaire



Equipes de réussite éducative

- *Programme 15 – Plan de cohésion sociale -« ...donner leur chance aux enfants et aux adolescents ne bénéficiant pas d'un environnement social, familial et culturel favorable à leur réussite,...accompagner ceux qui présentent des signes de fragilité en prenant en compte la globalité de leur environnement » (DIV avril 2005).*
- 450 enfants et adolescents et leurs familles.



Equipes de réussite éducative

- A Clichy-sous-Bois 3 priorités :
 - Réussir son parcours scolaire
 - Améliorer la santé des publics repérés
 - Mobiliser les familles



Les Signes de fragilité

- *Tout enfant considéré en fragilité à partir de signes identifiés par les professionnels permettant d'anticiper les ruptures sociales et scolaires*
- *Les enfants qui échappent à toutes structures, qui ne se rendent pas auprès des associations hors temps scolaire et qui rencontrent de graves difficultés scolaires: notamment :*



Les Signes de fragilité

- *Les enfants hébergés sans domicile fixe (hôtel social...)*
- *Les élèves sortant d'un dispositif relais notamment lors du retour en structure banale (sur proposition de l'équipe de la structure relais)*
- *Les élèves absentéistes qui nécessitent un accompagnement social y compris les enfants de 2 à 6 ans ne fréquentant pas l'école maternelle de manière continue*



Les Signes de fragilité

- *Les enfants ayant des problèmes d'ordre médicaux, d'ordre psychologiques non traités de longue date.*
- *Les élèves en risque d'exclusion ou exclus par conseil de discipline et qui présentent des signes de récurrence possible*
- *Les enfants qui exercent une activité professionnelle régulière*



Equipes de réussite éducative

Axe 1 - Réussir son parcours scolaire

- Soutenir scolairement individuellement ou en petit collectif
 - Ateliers de la réussite
 - Clubs « coup de pouce »
 - Aide au collège par des professeurs
 - Accompagnement scolaire individuel ou collectif (PARCOURS)
- Lutter contre l'absentéisme
 - Création d'un poste d'éducateur spécialisé
- Compléter l'aide à l'orientation
 - Création d'un demi poste lié au point info jeunesse
- Favoriser les apports culturels et sportifs
 - Orientation vers des structures sportives et culturelles



Equipes de réussite éducative

Axe 2 – Améliorer la santé des publics repérés

- Renforcer l'accueil parents/enfants
 - Accueil par une psychologue
 - Vacations pour une remédiation langagière
 - Vacations de diététiciennes

- Faciliter l'accès aux soins
 - Consultations, si nécessaire, en cabinet privé

- Renforcer le soutien psychologique pour les adolescents et les familles
 - Travail en partenariat avec l'AMICA



Equipes de réussite éducative

Axe 3 – Impliquer davantage les familles autour du parcours de réussite de leur enfant

- Rencontres et dialogue avec d'autres familles
 - Au cours de sorties culturelles
 - D'activités sous la forme d'échanges réciproques – (Réseau d'échange de savoirs)
 - Au travers de l'apprentissage de la langue française centré sur les termes utilisés en milieu scolaire. (ASTI)
- Mieux connaître le système scolaire
- Aide à la connaissance des ressources du tissu associatif local



Equipes de réussite éducative

Une organisation

1 coordinateur

3 travailleurs sociaux

1 poste 1/2 d'animateur

1 agent administratif à temps complet

Des intervenants salariés
vacataires

Des structures prestataires

Un conseil d'administration C.C.A.S.
Un conseil consultatif
Un comité restreint
Un comité technique avec les structures prestataires
Trois équipes pluridisciplinaires de soutien



Equipes de réussite éducative

- Une **charte de confidentialité** destinée à tous les acteurs de la réussite éducative.